

tr Chojnacki
Staromiejski 5/1
targard
kom. 609 416 757

odezyjnej:

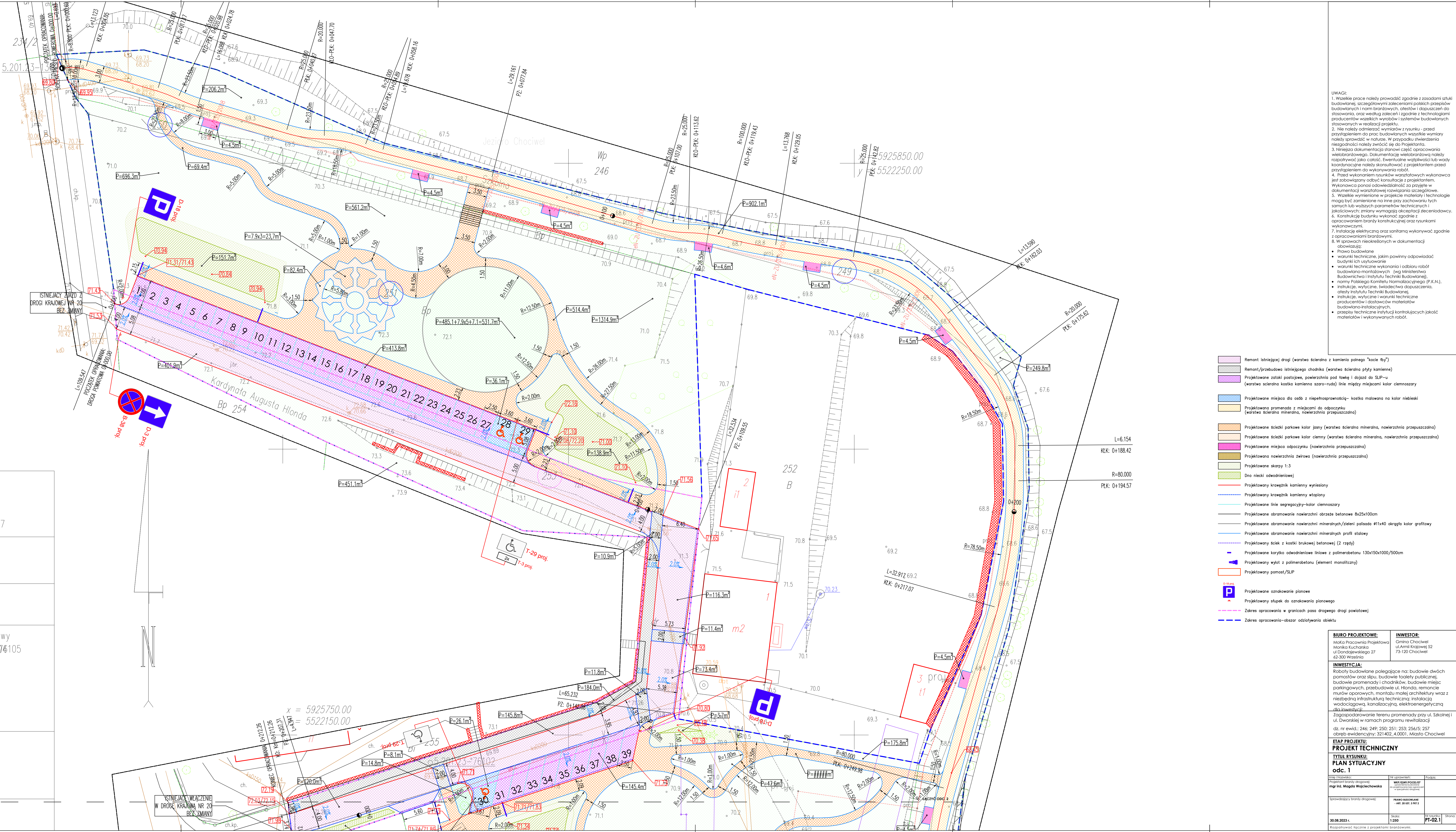
ują się punkty osnowy
76102; 76103; 76104; 76105

t. art. 15, α#8,
ne i Kartograficzne

gnych według danych
argardzie
Katastru

zaczęć odc. 2

racowania
wzajemni



UWAGI:
1. Wszelkie prace należy prowadzić zgodnie z zasadami sztuki budowlanej, szczegółowymi zaleceniami polskich przepisów budowlanych i norm branżowych, atestów i dopuszczeń do stosowania, oraz według zaleceń i zgodnie z technologiami producentów wszelkich wyrobów i systemów budowlanych stosowanych w realizacji projektu.
2. Nie należy odmierzać wymiarów z rysunku - przed przystąpieniem do prac budowlanych wszystkie wymiary należy sprawdzić w naturze. W przypadku stwierdzenia niezgodności należy zwrócić się do Projektanta.
3. Niniejsza dokumentacja stanowi część opracowania wielobranżowego. Dokumentację wielobranżową należy rozpatrywać jako całość. Ewentualne wątpliwości lub wady koordynacyjne należy skonsultować z projektantem przed przystąpieniem do wykonywania robót.
4. Przed wykonaniem rysunków warsztatowych wykonawca jest zobowiązany odbyć konsultację z projektantem. Wykonawca ponosi odpowiedzialność za przyjęcie w dokumentacji warsztatowej rozwiązania szczegółowego.
5. Wszelkie wymienione w projekcie materiały i technologie mogą być zastąpione innymi przy zachowaniu tych samych lub wyższych parametrów technicznych i jakościowych; zmiany wymagają akceptacji zlecającego.
6. Konstrukcję budynku wykonać zgodnie z opracowaniem branży konstrukcyjnej oraz rysunkami wykonawczymi.
7. Instalację elektryczną oraz sanitarną wykonać zgodnie z opracowaniem branży.
8. W sprawach nieokreślonych w dokumentacji obowiązują:
• Prawo budowlane, jakim powinny odpowiadać budynki ich użytkowanie,
• warunki techniczne wykonania i odbioru robót budowlano-montażowych (wg Ministerstwa Budownictwa i Instytutu Techniki Budowlanej),
• normy Polskiego Komitetu Normalizacyjnego (PKN),
• instrukcje, wytyczne, świadectwa dopuszczenia, atesty Instytutu Techniki Budowlanej,
• instrukcje, wytyczne i warunki techniczne producentów i dostawców materiałów budowlano-instalacyjnych,
• przepisy techniczne instytucji kontrolujących jakość materiałów i wykonywanych robót.

- Remont istniejącej drogi (warstwa ścieralna z kamienia polnego "kocie łby")
- Remont/przebudowa istniejącego chodnika (warstwa ścieralna płyty kamienne)
- Projektowane zatoki postojowe, powierzchnia pod fawkę i dojazd do SLIP-u (warstwa ścieralna kostka kamienia szaro-ruda) linie między miejscami kolor ciemnoszary
- Projektowane miejsca dla osób z niepełnosprawnością - kostka malowana na kolor niebieski
- Projektowana promenada z miejscami do odpoczynku (warstwa ścieralna mineralna, nawierzchnia przepuszczalna)
- Projektowane ścieżki parkowe kolor jasny (warstwa ścieralna mineralna, nawierzchnia przepuszczalna)
- Projektowane ścieżki parkowe kolor ciemny (warstwa ścieralna mineralna, nawierzchnia przepuszczalna)
- Projektowane miejsca odpoczynku (nawierzchnia przepuszczalna)
- Projektowana nawierzchnia ziwirowa (nawierzchnia przepuszczalna)
- Projektowane skarpki 1:3
- Dno niecki odwodnieniowej
- Projektowany krawężnik kamienny wysłaniany
- Projektowany krawężnik kamienny wtopiony
- Projektowane linie segregacyjne-kolor ciemnoszary
- Projektowane obramowanie nawierzchni obrzeże betonowe 8x25x100cm
- Projektowane obramowanie nawierzchni mineralnych/zieleni palisada 11x40 okrągła kolor grafitowy
- Projektowane obramowanie nawierzchni mineralnych profil stalowy
- Projektowany ściek z kostki brukowej betonowej (2 rzędy)
- Projektowane korytko odwodnieniowe liniowe z polimerbetonu 130x150x1000/500cm
- Projektowany wylot z polimerbetonu (element monolityczny)
- Projektowany pomost/SLIP
- Projektowane oznakowanie pionowe
- Projektowany stółek do oznakowania pionowego
- Zakres opracowania - w granicach pasa drogowego drogi powiatowej
- Zakres opracowania - obszar oddziaływania obiektu

BIURO PROJEKTOWE: Mika Pracownia Projektowa Monika Kucharska ul. Armii Krajowej 27 62-300 Września	INWESTOR: Gmina Chociwel ul. Armii Krajowej 52 73-120 Chociwel
INWESTYCJA: Roboty budowlane polegające na: budowie dwóch pomostów oraz ślipu, budowie toalety publicznej, budowie promenady i chodników, budowie miejsc parkingowych, przebudowie ul. Hłonda, remoncie murów oporowych, montażu małej architektury wraz z niezbędną infrastrukturą techniczną: instalacją wodociągową, kanalizacyjną, elektroenergetyczną dla inwestycji. Zapoznajcie się z projektem i planem sytuacyjnym w sprawie: ul. Hłonda w ramach programu rewitalizacji. dz. nr ewid.: 246; 249; 250; 251; 253; 256/5; 257 obręb ewidencyjny: 321402.4.0001, Miasto Chociwel	
ETAP PROJEKTU: PROJEKT TECHNICZNY	
TYTUL RYSUNKU: PLAN SYTUACYJNY odc. 1	
Imię i Nazwisko: mgr inż. Magda Wojciechowska	Nr uprawnień: WSP. 0247 PODO. 07 ul. Armii Krajowej 52 73-120 Chociwel
Sprawdzający branżę drogową:	PRAWO PODPISU - ART. 20 UST. 3 PWT 2
30.08.2023 r.	Skala: 1:250
Rozpatrywać łącznie z projektami branżowymi.	Nr rysunku: PT-02.1
Strona	